


УТВЕРЖДАЮ:  
И.о. министра лесного хозяйства  
и пожарной безопасности  
Забайкальского края

  
В.В. Шрейдер  
12 декабря 2025 год

**Акт**  
**лесопатологического обследования N 2025-8-287**

**лесных насаждений Верхне-Читинское (лесничество)**  
**Забайкальского края (субъект Российской Федерации)**

Способ лесопатологического обследования: 1. Визуальный ☐  
2. Инструментальный ☒

Место проведения

Участковое лесничество	Урочище (дача)	Квартал	Выдел	Площадь выдела, га	Лесопатоло- гический выдел	Площадь лесопатологиче- ского выдела, га
Верхне-Читинское	-	102	38	46	38(1)	23,2

Лесопатологическое обследование проведено на общей площади 23,2 га.

Кадастровый номер участка: -  
(для участков, предоставленных в постоянное(бессрочное) пользование, аренду)

Документ о праве пользования:  
-  
(тип документа о праве пользования, дата, номер, вид разрешенного использования лесов)

**2. Инструментальное (детальное) обследование лесных насаждений.**  
(раздел включается в акт, в случае проведения лесопатологического  
обследования инструментальным способом)

2.1. Лесничество Верхне-Читинское Участковое лесничество Верхне-Читинское  
Урочище (дача)        Квартал 102 Выдел 38 Лесопатологический выдел 38(1)

Наличие ограничений или особенностей участка, влияющих на назначение СОМ:  
существует угроза возникновения высокой пожарной опасности в лесах и возникновение  
очагов вредных организмов.

(отметка о наличии ООПТ, ОЗУ, водоохраной зоны, радиоактивного загрязнения лесов,  
угрозы возникновения очагов вредных организмов или пожарной опасности в лесах).

2.2. Фактическая таксационная характеристика лесного насаждения  
соответствует (не соответствует) таксационному описанию (нужное подчеркнуть).  
Причины несоответствия: давность лесоустройства, 1992г, повреждение насаждения  
лесным пожаром текущего года (ЛП №55/18 от 02.04.2025г).

Ведомость насаждений с выявленными несоответствиями таксационным описаниям  
приведена в приложении 1 к Акту.

2.3. Состояние насаждений:

с нарушенной устойчивостью (средневзвешенная категория состояния  $\geq 1,51 - \leq 4,50$ )

☒

с утраченной устойчивостью (средневзвешенная категория состояния  $\geq 4,51$ )

☐

устойчивое (средневзвешенная категория состояния  $< 1,50$ )

☐

2.4. Причины ослабления, повреждения, средневзвешенная категория состояния  
насаждения: устойчивый низовой пожар текущего года средней интенсивности (872). К  
ср.нас.=3,61.

2.4.1. Заселено (отработано) стволовыми вредителями:

Вид вредителя	Порода	Встречаемость заселенных деревьев, % от запаса породы	Встречаемость отработанных деревьев, % от запаса породы	Степень заселения лесного насаждения (слабая, средняя, сильная)
1	2	3	4	5
усач сосновый черный	С	4	-	-

#### 2.4.2. Повреждено огнем:

Вид пожара	Порода	Состояние корневых лап		Состояние корневой шейки		Высушивание луба		Обугленность древесины более 1/3 высоты ствола	
		процент поврежденных огнем корней	процент деревьев с данным повреждением	Обугленность древесины корневой шейки по окружности (1/4; 2/4; 3/4; более 3/4)	процент деревьев с данным повреждением	По окружности (1/4; 2/4; 3/4; более 3/4)	процент деревьев с данным повреждением	По окружности ствола (менее 1/2; более 1/2)	процент деревьев с данным повреждением
1	2	3	4	5	6	7	8	9	10
устойчивый низовой пожар текущего года средней интенсивности	С	-	-	Более 3/4	56	-	-	Более 1/2	56

#### 2.4.3. Поражено болезнями:

Болезнь/возбудитель	Порода	Встречаемость, % от запаса насаждения	Степень поражения лесного насаждения (слабая, средняя, сильная)
1	2	3	4
-	-	-	-

2.5. Выборке подлежит 56 % деревьев (указывается общий % запаса деревьев, подлежащий рубке, от общего запаса насаждения),

в том числе:

без признаков ослабления \_\_\_% (причины назначения \_\_\_\_\_);

ослабленных \_\_\_% (причины назначения \_\_\_\_\_);

сильно ослабленных \_\_\_% (причины назначения \_\_\_\_\_);

усыхающих 20 % (причины назначения пункт 42 приказа Министерства природных ресурсов и экологии РФ от 09.11.2020 г. № 912 «Об утверждении Правил осуществления мероприятий по предупреждению распространения вредных организмов; обугленность древесины корневой шейки более 3/4 окружности ствола);

свежего сухостоя 36 %;

свежего ветровала \_\_\_%;

свежего бурелома \_\_\_%;

старого сухостоя \_\_\_%;

старого ветровала \_\_\_%;

старого бурелома \_\_\_%;

2.6. Полнота лесного насаждения после уборки деревьев, подлежащих рубке, составит 0,1.

Критическая полнота для данной категории лесных насаждений и преобладающей породы составляет 0,3.



## ЗАКЛЮЧЕНИЕ к инструментальному обследованию участка.

С целью предотвращения негативных процессов, снижения ущерба от их воздействия, назначено:

По результатам ЛПО установлено, что фактическая таксационная характеристика не соответствует таксационному описанию. Причина несоответствия: давность лесоустройства, повреждение насаждения пожарами текущего года.

Средневзвешенная категория состояния насаждения – 3,61. Средневзвешенная категория состояния по породам: Сосна – 3,61.

Оценка биологической устойчивости насаждения – с нарушенной устойчивостью.

Остаточная полнота насаждения после рубки снижается ниже минимальных значений, назначаем сплошную санитарную рубку.

Участковое лесничество	Урочище (дача)	Квартал	Выдел	Площадь выдела, га	Лесопатологический выдел	Площадь лесопатологического выдела, га	Вид мероприятия	Площадь мероприятия, га	Породы	Доля выбираемой древесины по запасу, %	Рекомендуемый срок проведения мероприятия
1	2	3	4	5	6	7	8	9	10	11	12
Верхне-Читинское	-	102	38	46	38(1)	23,2	ССР	23,2	С	56	10.09.2027г.

Ведомость временной пробной площади и абрис участка прилагаются (приложение 2 и 3 к Акту).

РЕКОМЕНДАЦИИ по проведению мероприятий, не относящихся к мероприятиям по предупреждению распространения вредных организмов. Меры лесовосстановления.

Дата проведения ЛПО 11.09.2025г.

Дата составления документа 30.09.2025г.

Исполнитель работ по проведению лесопатологического обследования:

Фамилия, имя и отчество (при наличии) Савватеев Сергей Васильевич


Организация: КГСАУ «Забайкаллесхоз»

Должность: Инженер

Подпись  Телефон: 8-996-314-3446

**Ведомость участков леса с выявленными несоответствиями таксационным описаниям**  
 Субъект Российской Федерации Забайкальский край Лесничество Верхне-Читинское Участковое лесничество Верхне-Читинское Урочище  
 (лесная дача) -

Год проведения лесоустройства	Номер квартала	Номер выдела	Площадь выдела, га	Целевое назначение лесов	Категория защитных лесов	ОЗУ	Источник данных	Номер лесопатологического выдела	Площадь лесопатологического выдела, га	Таксационная характеристика										Заложено пробных площадей	
										состав	порода	возраст, лет	средняя высота, м	средний диаметр, см	тип леса	полнота	бонитет	запас, куб. м/га	количество, шт.	Общая площадь, га	
1	2	38	46	Эксплуатационные леса	-	-	ТО	х	10	11	12	13	14	15	16	17	18	19	20	21	
1992	102		Лесные культуры 10С								С	20	5	4	ЗЛРТ	1,0	3	60	х	х	
							Погибшее насаждение 10С	С	55*	14*	15*	-	0*	-	24*	1	1,4				
								Единичные деревья 10С	С	55*	14*	15*		0,1*	19*						

Условные обозначения:  
 ТО - таксационные описания, Ф - фактическая характеристика лесного насаждения, \*- акт натурного обследования  
 Исполнитель работ по проведению лесопатологического обследования:  
 Фамилия, имя и отчество (при наличии) Савватеев Сергей Васильевич Подпись 



Результаты проведения лесопатологического обследования лесных насаждений за сентябрь 2025г.

Субъект Российской Федерации Забайкальский край Лесничество Верхне-Читинское

Участковое лесничество Верхне-Читинское Урочище (лесная дача) -

Номер квартала	Номер выдела	Площадь выдела, га	Эксплуатационные леса		Целевое назначение лесов	Категория защитных лесов	ОЗУ	Номер лесопатологического		Площадь	Таксационная характеристика лесного насаждения									Число деревьев на временной пробной площади, шт.				Распределение деревьев по категориям состояния, % от запаса																Причина ослабления, повреждения	Подлежит рубке, % от запаса		Назначенные мероприятия
			вид	площадь, га				состав	порода		возраст	средняя высота, м	средний диаметр, см	тип леса	полнота	бонитет	запас, куб. м/га	ослабленные	ослабленные	ослабленные	без признаков	ослабленные	усыхающие	свежий сухойстой	свежий ветровал	старый сухойстой	старый ветровал	старый бурелом															
1	2	3	4	5	6	7	8	9	10	11	12	13	14	15	16	17	18	19	20	21	22	23	24	25	26	27	28	29	30	31	32	33	34	35	36								
102	38	46		-		38(1)	23,2	Повищенное насаждение 10С	С	55*	14*	15*	-	0*	-	24*	207									20	36						872*	56	ССР	23,2							
								Единичные деревья 10С	С	55*	14*	15*		0,1*		19*	165		31																								
																43*	372			31			13			20	36						56										

Условные обозначения: Н - деревья не подлежат рубке; Р - деревья подлежат рубке.

872\*- устойчивый низовой пожар текущего года средней интенсивности

Исполнитель работ по проведению лесопатологического обследования:

Фамилия, имя и отчество (при наличии) Савватеев Сергей Васильевич Подпись

Дата составления документа 30.09.2025г.

## ВРЕМЕННАЯ ПРОБНАЯ ПЛОЩАДЬ N 1

1.1. Субъект Российской Федерации Забайкальский край Лесничество Верхне-Читинское  
Участковое лесничество Верхне-Читинское Урочище (дача) \_\_\_\_\_ - \_\_\_\_\_  
Квартал 102 Выдел 38 Площадь выдела 46 га.  
Лесопатологический выдел 38(1) Площадь лесопатологического выдела 23,2 га

1.2. Метод перече́та:

сплошной, ленты пере́чета, круговые площадки постоянного радиуса,  
реласкопические площадки (нужное подчеркнуть).

Количество лент/площадок - шт.

Размеры площадок (длина x ширина/радиус) 1400\*10м

Размер временной пробной площади: 1,4 га

1.3. Фактическая таксационная характеристика насаждения:

Состав Погибшее насаждение 10С/ единичные деревья 10С\*, возраст 55\* лет; тип леса - ,  
полнота 0/0,1\* Бонитет - , запас на га 24/19\*м<sup>3</sup>, возобновление: отсутствует.

1.4. Номер очага вредных организмов \_\_\_\_\_

Тип очага вредных организмов: эпизодический, хронический (нужное подчеркнуть).

Фаза развития очага вредных организмов: начальная, нарастания численности, собственно  
вспышка, кризис (нужное подчеркнуть).

1.5. Причина ослабления, повреждения насаждения и время: устойчивый низовой пожар текущего  
года средней интенсивности (872).

Состояние насаждения: насаждение с нарушенной устойчивостью.

Воздействие огня ослабило защитные функции корки дерева, что является хорошей предпосылкой  
для интенсивного заселения вредителями.

Установлено поражение луба у корневой шейки различной степени. Поэтому у части деревьев в  
течение следующего года возможно отмирание корней и гибели дерева.

Средневзвешенная категория состояния насаждения: Кср.нас.=3,61 (усыхающее лесное  
насаждение).

1.6. Назначенные мероприятия: сплошная санитарная рубка с оставлением жизнеспособных  
деревьев.

Примечание: деревья 4 категории состояния с наличием обугленности древесины корневой шейки не  
менее  $\frac{3}{4}$  окружности ствола, назначены в рубку, на основании пункта 42 приказа Министерства  
природных ресурсов и экологии РФ от 09.11.2020 г. № 912, в насаждении заложена пробная площадь  
с раскопкой корневой шейки у 102 деревьев породы сосна.

Исполнитель работ по проведению лесопатологического обследования:

Фамилия, имя и отчество (при наличии) Савватеев Сергей Васильевич

Подпись \_\_\_\_\_

Дата составления документа 30.09.2025 г.



## ВЕДОМОСТЬ ПЕРЕЧЕТА ДЕРЕВЬЕВ

(для сплошного, ленточного и перечета на круговых площадках постоянного радиуса)

Порода: Сосна средневзвешенная категория состояния 3,61

Степени толщины, см	Количество деревьев по категориям состояния, шт.																Всего	
	1		2		3		4		5		5 (а, б, в)			5 (г, д, е)				
	Н	З	Н	З	Н	З	Н	З	Н	З	Н	З	О	Н	З	О	шт./м³	в том числе подлежит рубке, %
1	2	3	4	5	6	7	8	9	10	11	12	13	14	15	16	17	18	19
8			29		12		11	4			32						88/2,29	53
12			32		9		9	2			41						93/6,88	56
16			18		14		7	3			28						70/10,64	54
20			19		7		12	4			24						66/17,23	61
24			17		5		11	1			18						52/20,90	58
28			2		1												3/1,71	
32																		
36																		
40																		
Итого, шт.			117		48		50	14			143						372	
Итого, м³			18,7 9		7,51 3		9,57	2,15 4			21,622						59,65	
Итого, % от запаса по породе			31		13		16	4			36							56

Причины назначения в рубку деревьев категорий состояния:

1 \_\_\_\_\_

2 \_\_\_\_\_

3 \_\_\_\_\_

4 пункт 42 приказа Министерства природных ресурсов и экологии РФ от 09.11.2020 г. № 912 «Об утверждении Правил осуществления мероприятий по предупреждению распространения вредных организмов».



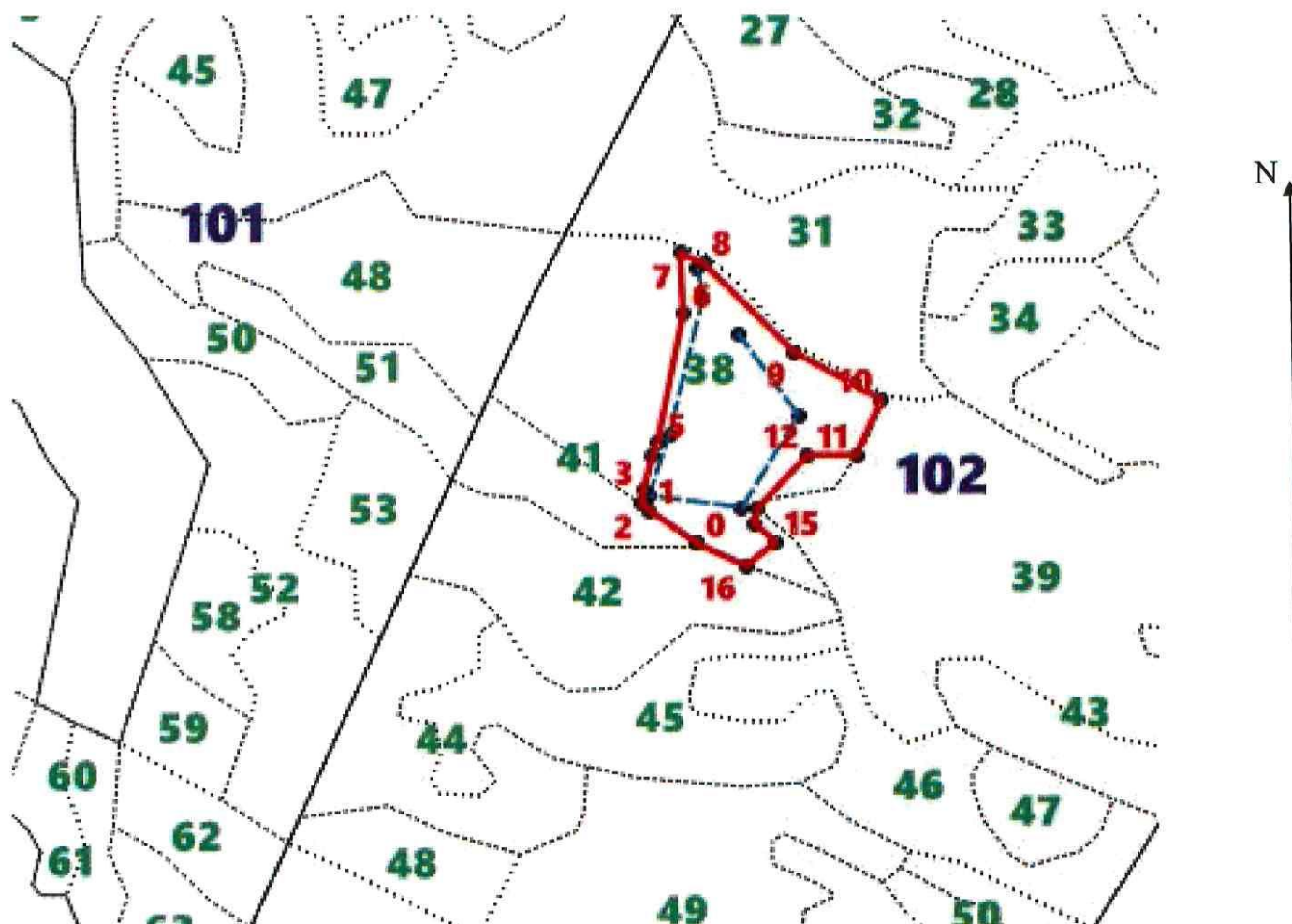
По насаждению: 10С средневзвешенная категория состояния 3,61

Ступен и толщин ы, см	Количество деревьев по категориям состояния, шт.																Всего	
	1		2		3		4		5		5 (а, б, в)			5 (г, д, е)				
	Н	З	Н	З	Н	З	Н	З	Н	З	Н	З	О	Н	З	О	шт./м³	в том числе подлежи т рубке, %
1	2	3	4	5	6	7	8	9	10	11	12	13	14	15	16	17	18	19
8			29		12		11	4			32						88/2,29	53
12			32		9		9	2			41						93/6,88	56
16			18		14		7	3			28						70/10,64	54
20			19		7		12	4			24						66/17,23	61
24			17		5		11	1			18						52/20,90	58
28			2		1												3/1,71	
32																		
36																		
40																		
Итого, шт.			117		48		50	14			143						372	
Итого, м³			18,7 9		7,51 3		9,57	2,1 54			21,62 2						59,65	
Итого, % от запаса по породе			31		13		16	4			36							56

Условные обозначения:  
Н - не заселено (не поражено, не повреждено),  
З -заселено стволовыми вредителями (поражено болезнями, повреждено огнем),  
О -отработано вредителями.

### Абрис участка

Масштаб 1: 25000



Условные обозначения: ----- лента перече́та,  лесопатологический выдел

N квартала	N выдела	N лесопатологическо го выдела	Размеры <u>ленты</u> (круговой площадки) <u>перече́та</u>					Координаты начала, конца и поворотных точек <u>лент</u> <u>перече́та</u> /центров круговых площадок пере́чета	
			N ленты (площадки)	длина, м	ширина, м	радиус, м	площадь, га		
102	38	38(1)	-	1400	10		1,4	52.201294	113.606044
								52.200666	113.606227
								52.197580	113.604789

								52.196230	113.603964
								52.195893	113.607384
								52.197916	113.609568
								52.199774	113.607495

### Пространственное размещение лесопатологических выделов

(включается в Акт при выделении лесопатологических выделов, для указания пространственного расположения поврежденных и погибших насаждений)

Номера точек	Координаты		Длина, м
1-2	52.195897	113.604010	26
2-3	52.196037	113.603708	34
3-4	52.196339	113.603753	95
4-5	52.197151	113.604180	29
5-6	52.197392	113.604346	331
6-7	52.200287	113.605465	153
7-8	52.201666	113.605441	63
8-9	52.201420	113.606275	320
9-10	52.199346	113.609524	248
10-11	52.198209	113.612647	153
11-12	52.196976	113.611650	122
12-13	52.197019	113.609873	185
13-14	52.195858	113.607942	38
14-15	52.195524	113.607809	72
15-16	52.195089	113.608587	96
16-17	52.194578	113.607465	135
17-1	52.195119	113.605699	144

Исполнитель работ по проведению лесопатологического обследования:

Фамилия, имя и отчество (при наличии) Савватеев Сергей Васильевич

Подпись 

Дата составления документа 30.09.2025 г.



## Фототаблица № 1

**Дата:** 11.09.2025г.

**Время:** 13:44

**Широта:** 52.195893 **Долгота:** 113.607384

**Место проведения:** Верхне-Читинское лесничество Верхне-Читинское участковое лесничество квартал 102 выдел 38 Площадь 46 га Лесопатологический выдел 1 площадь 23,2 га

**Исполнитель:** Савватеев С.В. **Подпись:**  **Телефон:** 8-996-314-3446



11 сент. 2025 г. 13:44:38

52.195893 113.607384

Забайкальский край

город Чита

Верхне-Читинское лесничество

Верхне-Читинское участковое

лесничество

Квартал 102 выдел 38



## Фототаблица № 2

Дата: 11.09.2025г.

Время: 14:01

Широта: 52.197916 Долгота: 113.609568

Место проведения: Верхне-Читинское лесничество Верхне-Читинское участковое лесничество квартал 102 выдел 38 Площадь 46 га Лесопатологический выдел 1 площадь 23,2 га

Исполнитель: Савватеев С.В. Подпись:  Телефон: 8-996-314-3446



11 сент. 2025 г. 14:01:24

52.197916 113.609568

Забайкальский край

город Чита

Верхне-Читинское лесничество

Верхне-Читинское участковое

лесничество

Квартал 102 выдел 38



### Фототаблица № 3

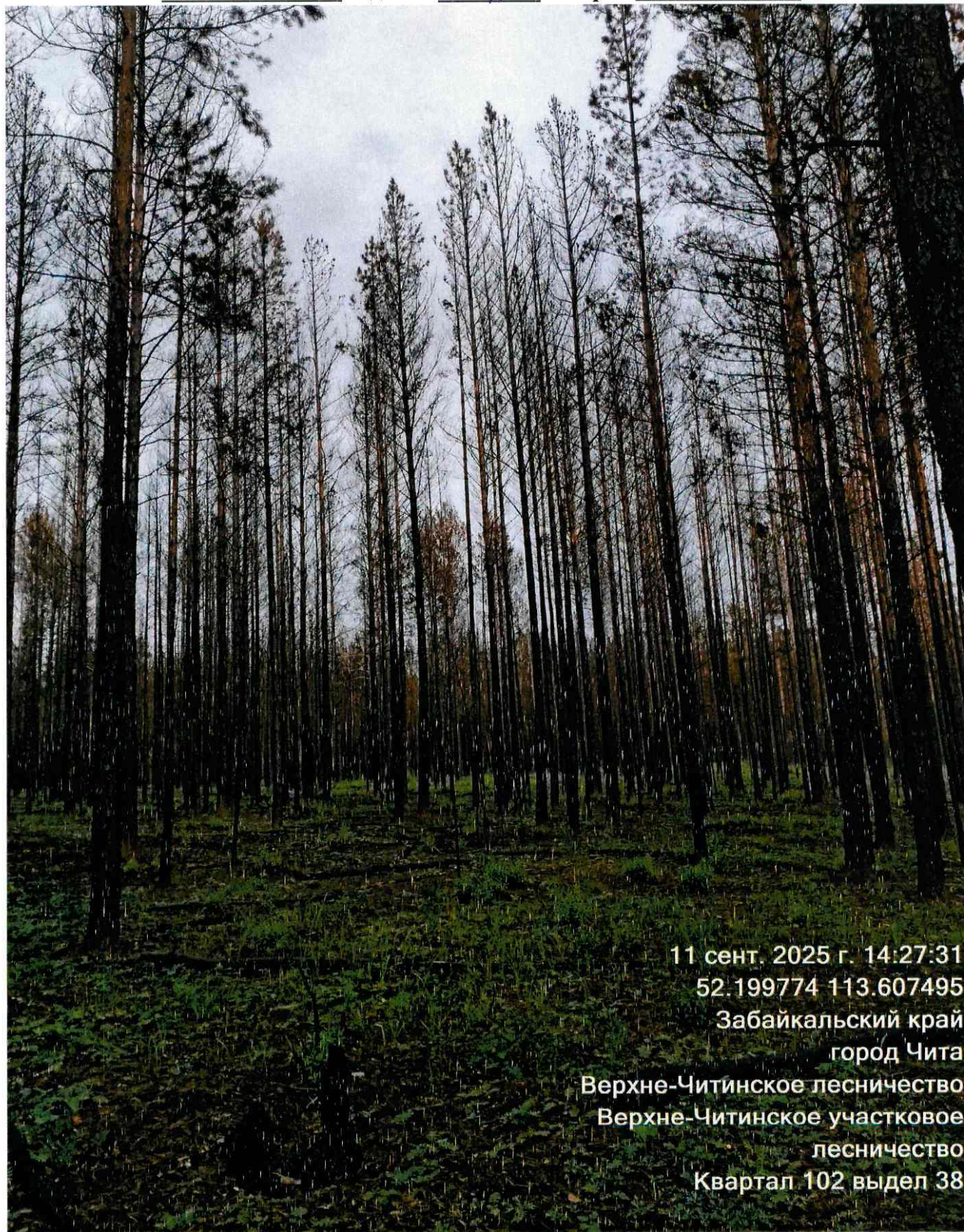
Дата: 11.09.2025г.

Время: 14:27

Широта: 52.199774 Долгота: 113.607495

Место проведения: Верхне-Читинское лесничество Верхне-Читинское участковое лесничество  
квартал 102 выдел 38 Площадь 46 га Лесопатологический выдел 1 площадь 23,2 га

Исполнитель: Савватеев С.В. Подпись:  Телефон: 8-996-314-3446



11 сент. 2025 г. 14:27:31

52.199774 113.607495

Забайкальский край

город Чита

Верхне-Читинское лесничество

Верхне-Читинское участковое

лесничество

Квартал 102 выдел 38



**Фототаблица № 4**

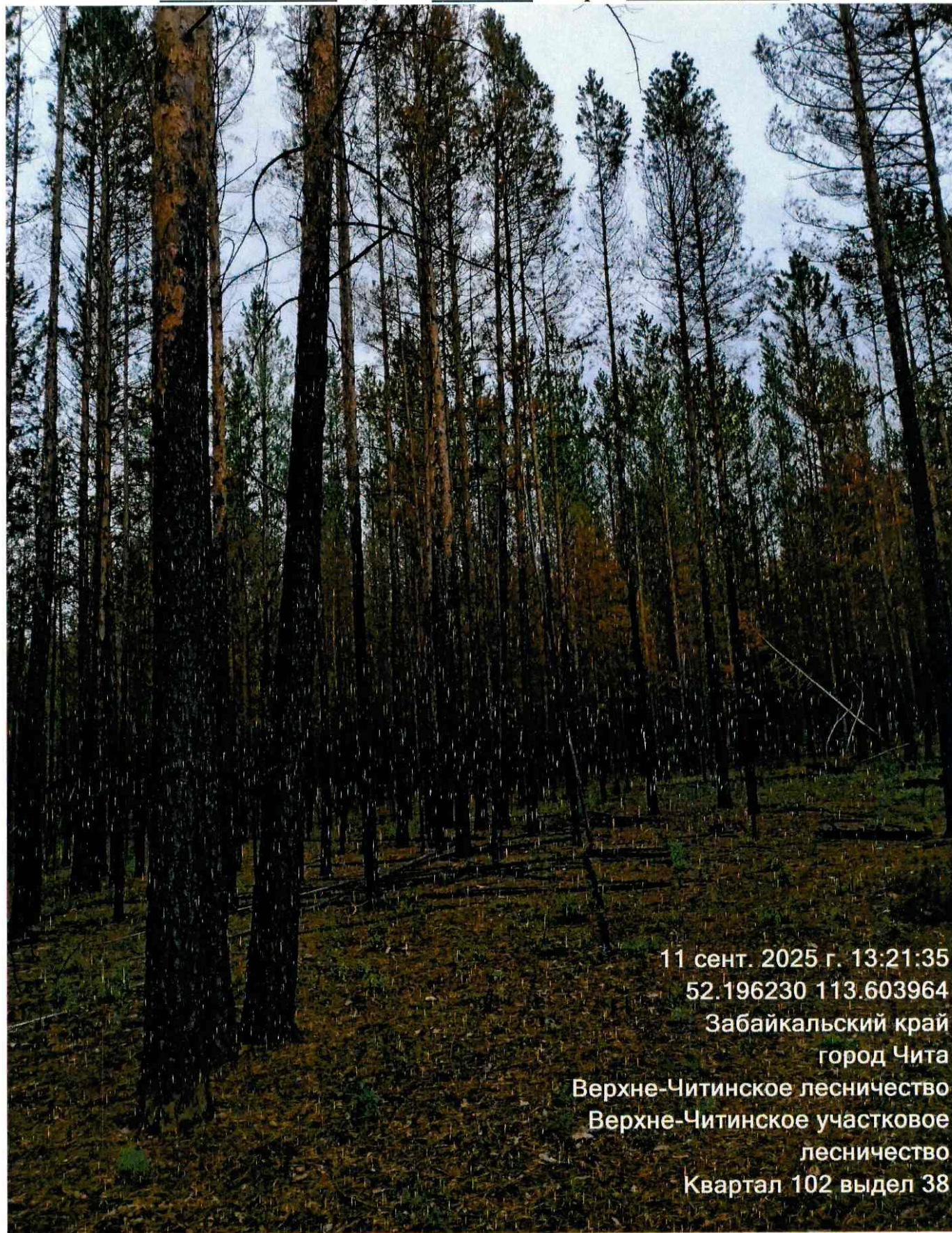
**Дата:** 11.09.2025г.

**Время:** 13:21

**Широта:** 52.196230 **Долгота:** 113.603964

**Место проведения:** Верхне-Читинское лесничество Верхне-Читинское участковое лесничество  
квартал 102 выдел 38 Площадь 46 га Лесопатологический выдел 1 площадь 23,2 га

**Исполнитель:** Савватеев С.В. **Подпись:**  **Телефон:** 8-996-314-3446



11 сент. 2025 г. 13:21:35

52.196230 113.603964

Забайкальский край

город Чита

Верхне-Читинское лесничество

Верхне-Читинское участковое

лесничество

Квартал 102 выдел 38



## Акт натурного обследования

11.09.2025г.

Комиссия в составе:

Инженер КГСАУ «Забайкаллесхоз» Савватеев Сергей Васильевич

Участковый лесничий Верхне-Читинского участкового лесничества

Смолянский Виталий Иванович

провела обследование участка, расположенного в

Субъект РФ: Забайкальский край, лесничество: Верхне-Читинское

Уч.лес-во: Верхне-Читинское Квартал: 102 Выдел: 38 Площадь выдела 46 га

Согласно материалам лесоустройства 1992 года

участок имеет следующие таксационные характеристики:

целевое назначение лесов: эксплуатационные леса

Состав: Лесные культуры 10С, Возраст: 20 лет, Высота: 5 м, Ср. диаметр: 4 см Тип леса:

ЗЛРТ Полнота: 1,0 Бонитет: 3 Запас: 60 куб/га.

При проведении обследования выявлено, что

характеристика не соответствует таксационному описанию.

Выявлены текущие показатели:

Состав: погибшее насаждение 10С/единичные деревья 10С Возраст: 55 лет; Ср. Высота: 14

м диаметр: 15 см; Тип леса: -, бонитет - Полнота: 0,4 остаточная полнота 0,1 Запас: 24/19

куб/га.

Возобновление: отсутствует

Члены комиссии:

Инженер КГСАУ «Забайкаллесхоз»



Савватеев С.В.

Участковый лесничий Верхне-Читинского  
участкового лесничества



Смолянский В.И.

## Таксационное описание

Берёза-Пихтовое лесничество 02		Карта: 102									
Категория заповедности: эксплуатационные леса											
№	Площадь, га	Вид	Возраст, лет	Плотность, шт/га	Высота, м	Диаметр, см	Средняя ширина, м	Средняя толщина, м	Средняя высота, м	Средняя ширина, м	Средняя толщина, м
36	32,0	10С	10С	90	19	22	5	3	3	3	3
		подлесок: РДЦ средний									
		склон 10С - 5									
		подрост: 10С (10) 1,5 м, 1,0 тыс. шт/га									
		подлесок: РДЦ редкий									
		склон 10С - 5									
		селекционная оценка: нормальная									
38	46,0	лесные культуры	10С	20	5	4	1	1	3	3	3
		подлесок: РДЦ редкий									
39	75,0	лесные культуры	10С	20	5	4	1	1	3	3	3
		подлесок: РДЦ редкий									
40	6,0	10С	10С	75	18	24	4	2	3	3	3
		подрост: 10С (15) 3,0 м, 5,0 тыс. шт/га									
		подлесок: РДЦ редкий									
		склон 10С - 10									
41	10,0	9С10С	10С	45	13	14	3	2	3	3	3
		единичные деревья									
		10С									
		подлесок: РДЦ средний									
42	28,0	10С	10С	75	18	20	4	2	3	3	3
		подрост: 10С (20) 2,5 м, 7,0 тыс. шт/га									
		подлесок: РДЦ средний									
43	12,0	10С	10С	70	16	16	4	2	3	3	3
		подрост: 10С (10) 1,0 м, 1,0 тыс. шт/га									